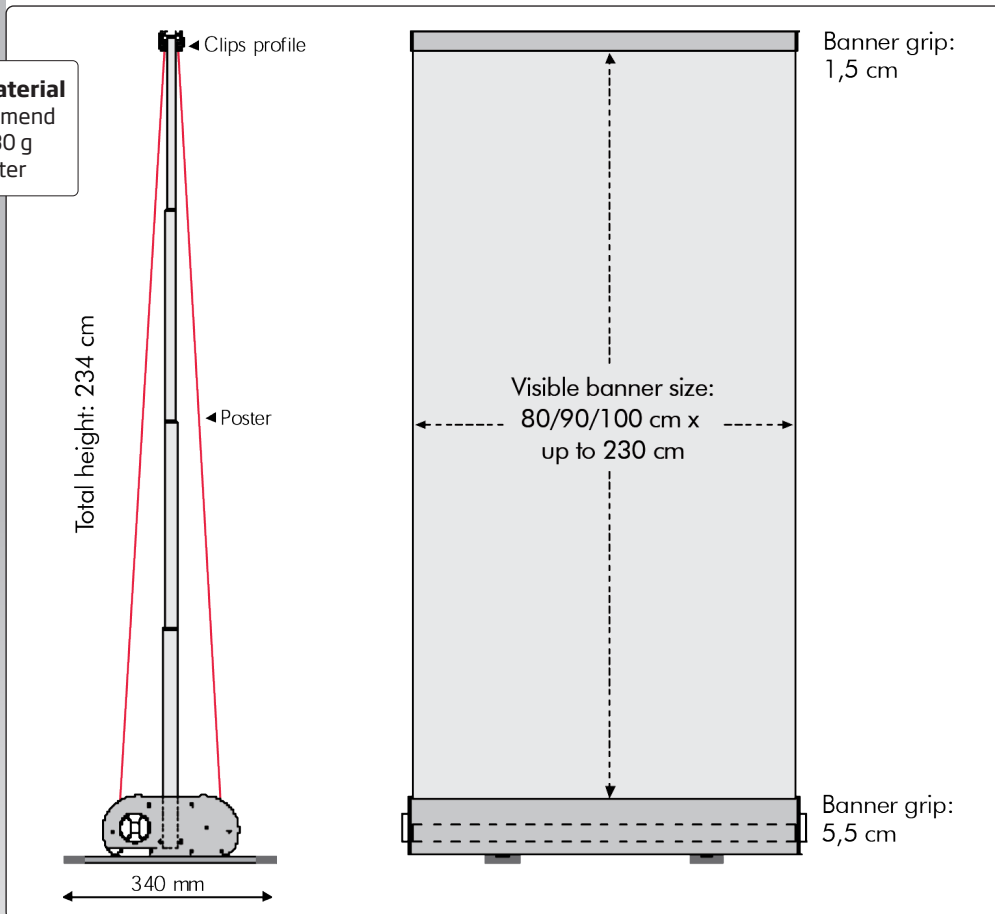




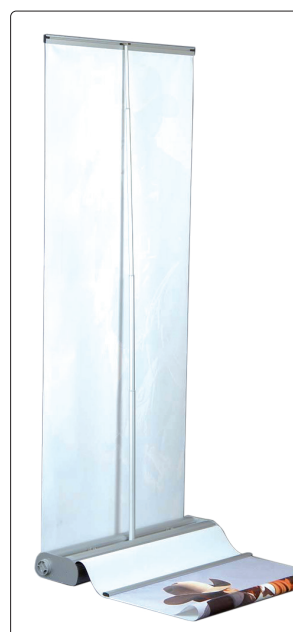
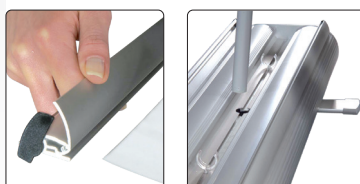
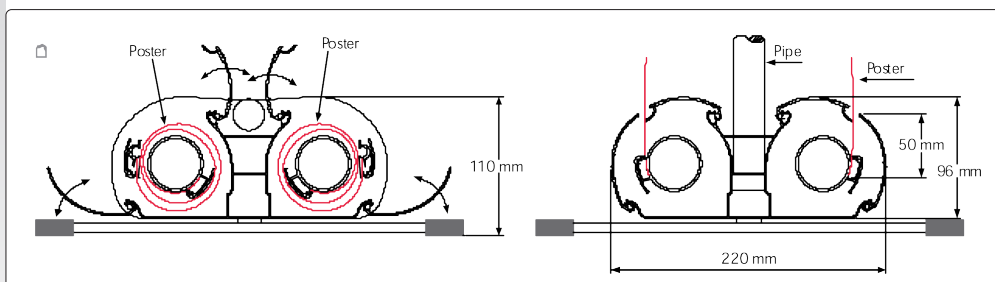
**Bannermaterial**  
We recommend  
200-280 g  
polyester



🇬🇧 Double sided roll-up - quality product in silver anodized aluminum. Unique telescopic pole, adjustable to a height of 100 - 230 cm. The upper and lower snap profile makes it easy to mount and change the banner. Black luxury bag incl. Delivered without banner. Not suitable for mounting of spot.

🇩🇪 Doppelseitiger Roll-up mit Alu-Kassette aus silbereloxiertem Aluminium. Qualitätsprodukt. Mit teleskopische Stange - Höhe 100 - 230 cm. Mit Hilfe der Klemmleisten oben und unten kann das Banner leicht ausgetauscht werden. Inkl. kräftige schwarze Luxus Tasche. Wird ohne Banner geliefert. Nicht für Montierung von Spots geeignet.

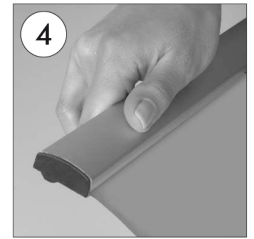
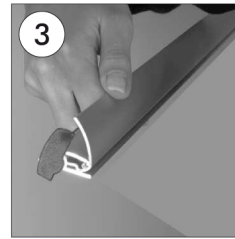
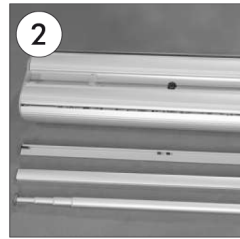
🇩🇰 Dobbeltsidet roll-up udført i søveloxeret aluminium. Superkvalitets stander. Højdejusterbar teleskopstang 100 - 230 cm. Klemprofil i top og bund gør det let at montere og udskifte bannere. Inkl. sort luksus taske. Leveres uden bannere. Ikke egnet til monterning af spot.



Black luxury bag incl.

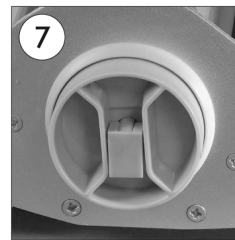
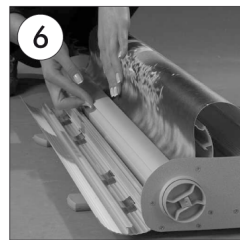
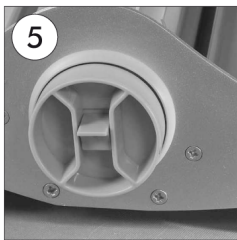


Model	Article	Banner size	Visible Banner	Colour	Total W x H	Package size and weight	Pallet size and quantity
318	4642wb	80 x 107 - 237 cm	80 x up to 230 cm	Alu/silver	85 x 234 cm	24 x 86 x 13 cm 9,0 kg	80 x 120 x 220 cm 50 pcs.
318	4688wb	90 x 107 - 237 cm	90 x up to 230 cm	Alu/silver	95 x 234 cm	24 x 107 x 13 cm 10,0 kg	80 x 120 x 220 cm 45 pcs.
318	4689wb	100 x 107 - 237 cm	100 x up to 230 cm	Alu/silver	105 x 234 cm	24 x 107 x 13 cm 11,0 kg	80 x 120 x 220 cm 40 pcs.



- Please turn the feet 90 degrees as in photo #1, then open the cover profiles of the base and take out clips profile & telescopic pipe.
- Die drehbare Füße unter dem Gestell 90° aufdrehen. Machen Sie die Gestelldeckel auf und nehmen Sie die Klemmleisten und das teleskopische Rohr hinaus.

- Open clamp profile and place in the poster.
- Machen Sie die Klemmleiste auf und befestigen Sie das Poster darin.



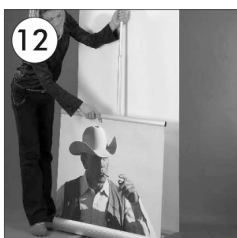
- Open the button of the mechanism & loosen the rolling cylinder body.
- Öffnen Sie die Lasche und lösen den rollenden Zylinder.

- Open the clamp profile on the cylinder and place in the poster.
- Befestigen Sie das andere Ende in die Klemmleiste am Zylinder im Gestell und schliessen Sie beide Deckel zu.

- Close the button of the mechanism on one side of the body and wind up the poster turning around the cylinder.
- Nach Zuklappung der Lasche drehen Sie an der Aufziehmechanismus an der Gestellseite um die eigene Achse, bis das Banner aufgewickelt ist.



- Close the main body cover. Open the telescopic pipe and embed it to the hole on the body.
- Schliessen Sie die Deckel so zu, dass die obere Klemmleiste mit Poster draussen bleibt. Ziehen Sie die teleskopische Stange auseinander und stecken Sie sie in das Loch am Gehäuse ein.



- Lift up the top clamp and hang it on the pipe.
- Ziehen Sie das draussen befindliche Poster an der Klemmleiste nach oben und hängen Sie es in das Rohr auf.

**CAUTION!**

- Please do not loosen the mechanism when the printing is assembled on the top position.
- Auf keinen Fall im gespannt aufgehängten Zustand des Banners die Aufziehung laslösen! Nur im eingerollten Zustand ist die Spannung zu entriegeln!

