

PATENT NO. TR200501772



Produced in silver anodized aluminum. Solid construction and very nice design. Clamp profile in top and bottom, makes changing and mounting of banner easy. Delivered in a grey bag. Padded bag is optional. Delivered without banner.

Einseitiger Banner Stand - eine leichte und flexible Konstruktion in Alu. Die Klemmleiste auf dem Unterprofil, sowie auf dem Topprofil, ermöglicht ein leichtes Austausch vom Banner. In grauem Beutel geliefert. Kräftige Tasche als Zubehör. Wird ohne Banner geliefert.

Enkelt-sided bannerstand - fleksibel letvægts-konstruktion i aluminium. Ved hjælp af klemprofilen i top og bund, kan banneret let udskiftes. Leveres i grå pose. Kraftig, sort taske kan købes som tilbehør. Leveres uden banner.

Delivered in a grey nylon bag



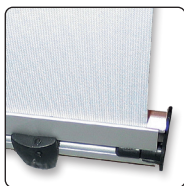
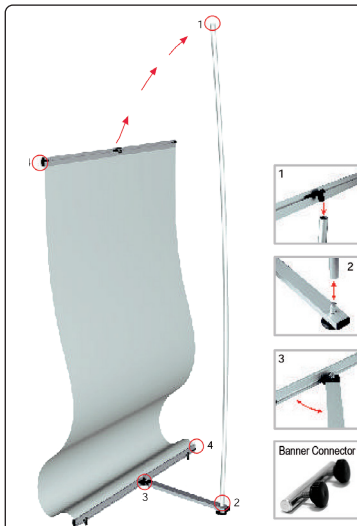
Optional heavy black bag



We recommend
200-310 g
polyester
banner material

PATENT NO.
TR200601952

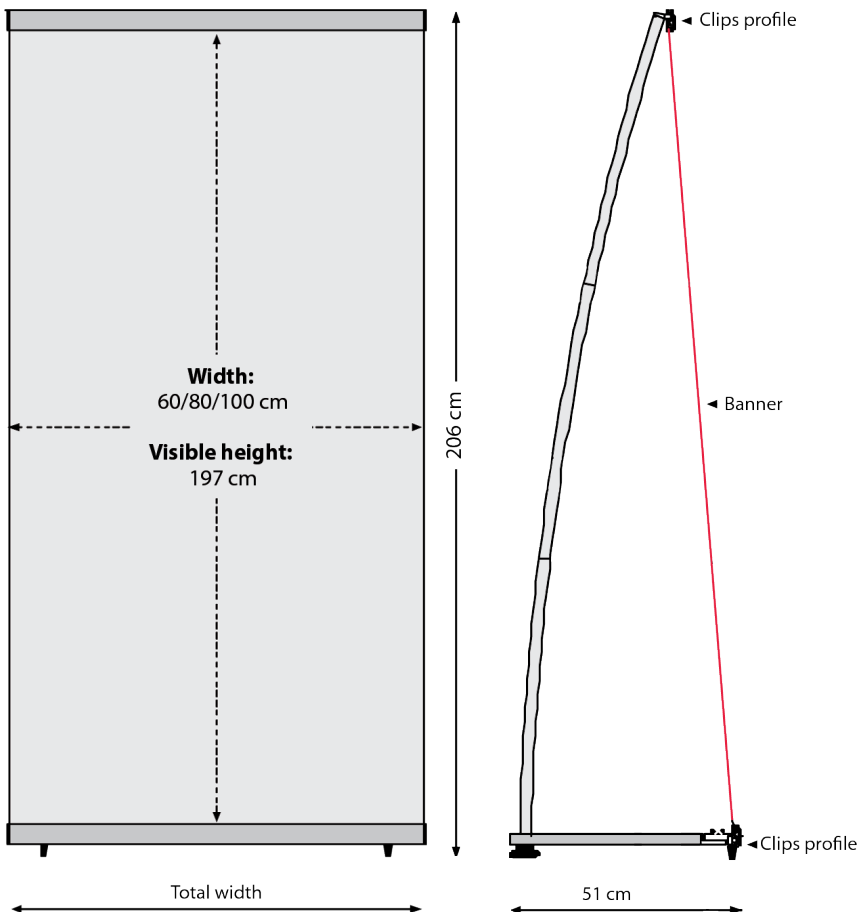
Optional
adjustable
pole
180-225 cm



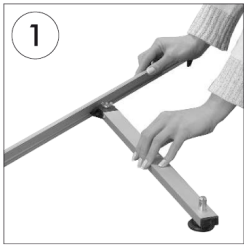
Optional



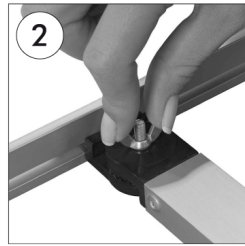
Optional
fitting
for spot



Model	Product	Art.	Bag art.	Visible Banner	Total W x H	Package size and weight	Pallet size and quantity
414	Stand 40 x 200 cm	4648	46480	40 x 197 cm	40,6 x 206 cm	9 x 41 x 9 cm 1,0 kg	80 x 120 x 220 cm 600 pcs.
414	Stand 50 x 200 cm	4649	46490	50 x 197 cm	50,6 x 206 cm	9 x 51 x 9 cm 1,2 kg	80 x 120 x 220 cm 450 pcs.
414	Stand 60 x 200 cm	4677	46770	60 x 197 cm	60,6 x 206 cm	9 x 75 x 9 cm 1,3 kg	80 x 120 x 220 cm 300 pcs.
414	Stand 80 x 200 cm	4650	46500	80 x 197 cm	80,6 x 206 cm	9 x 81 x 9 cm 1,4 kg	80 x 120 x 220 cm 300 pcs.
	Spotlight 50 W	4518				8 x 7 x 46 cm 0,5 kg	80 x 120 x 220 cm 400 pcs.
	Adjustable pole	31435			190 - 220 cm	0,5 kg	
	Connector	31490				0,1 kg	



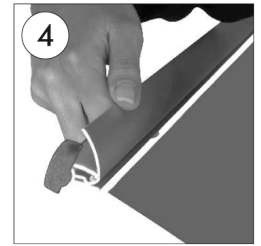
- Form the base in T position and fix it by turning the plastic connector.
- Befestigen Sie den an der unteren Klemmleiste befindlichen Fuss senkrecht öffnend mit Hilfe der Schraube.



- Complete the assembly of 3 part pipe.
- Stecken Sie das 3-teilige Rohr ineinander zu einem Stück.



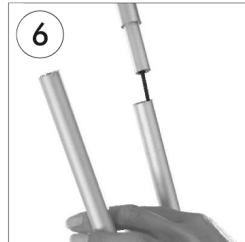
- Open the top clamp profile and place in the poster.
- Machen Sie obere Klemmleiste auf und legen das Poster hinein.



- Placing the back connector, hang the banner to the pipe.
- Stecken Sie das Plastikteil in das Rohr und hängen somit das Poster auf.



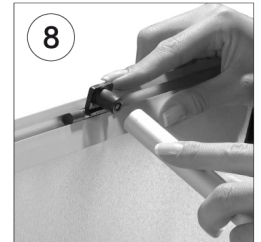
- Open the clamp connected to the foot and place in the other end of poster.
- Machen Sie die untere Klemmleiste Fuss teil auf und legen das Poster hinein und klipsen es zu.



- Place the assembled pipe into the base hole.
- Stecken Sie das zusammengesteckte Rohr in das Loch am Fuss hinein.



- Placing the back connector, hang the banner to the pipe.
- Stecken Sie das Plastikteil in das Rohr und hängen somit das Poster auf.



- Optional with extra cost.
- Quick banner Verbindungsstück, wahlweise mit extra Kosten.

