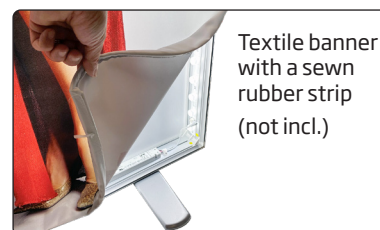
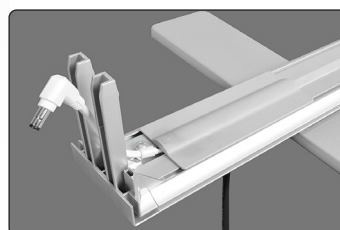
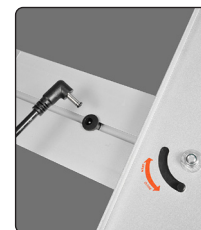
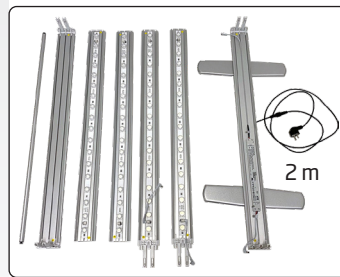


Print material:
We recommend
205 g polyester

🇩🇰 Double sided alu light box with 2 feet and powerful LED diodes along both sides, giving a super powerful light on the message. Perfect for trade shows, in shops, windows, exhibitions, showrooms etc. Supplied separately in cardboard suitcase with handles. Easy to assemble and set up without tools. Incl. adaptor and 2 m cord. The banner is printed on textiles - on which a rubber strip is sewn (not included).

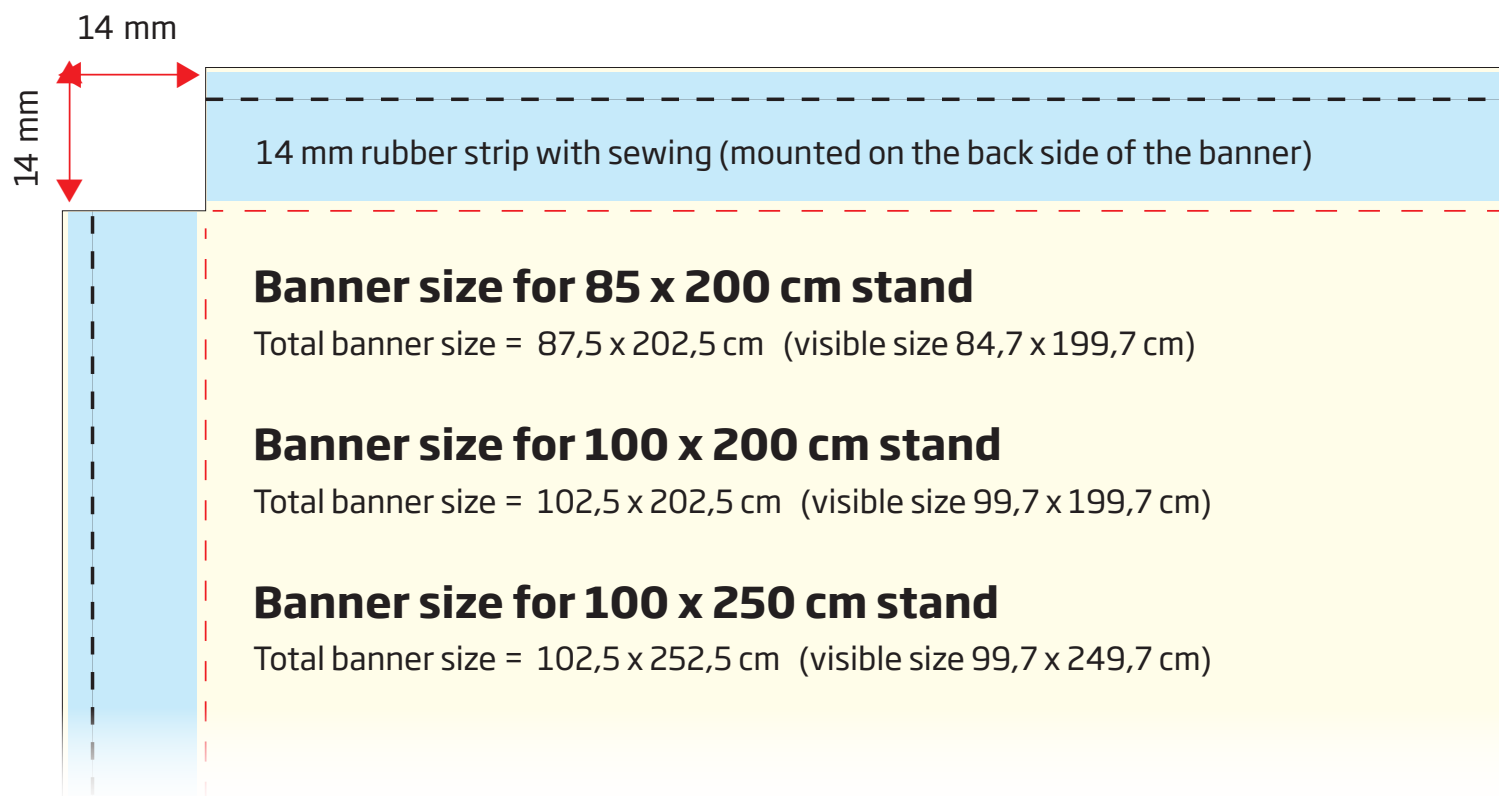
🇩🇪 Doppelseitiger LED-Textilspannrahmen mit leistungsstarken LED-Leuchtmodulen rechts und links im Rahmen. Die LED-Leuchtmodule geben ein superstarkes und gleichmäßiges Licht auf die Werbebotschaft ab. Ideal für Messe, im Verkaufsräum, Schaufenster, Ausstellungsräumen usw. Die Lieferung erfolgt in einem Karton mit Hart-schaumaussparungen für die einzelnen Module und Tragegriff. Der Aufbau erfolgt unter 5 Min. und ohne Werkzeug. Inkl. Adaptor und 2 M Kabel. Die Lieferung erfolgt ohne Textilbanner/Keder.

🇩🇰 Dobbeltsidet alu lyskasse med 2 fødder og kraftige LED dioder langs begge sider, som giver et super kraftigt og jævnt fordelt lys på budskabet. Perfekt til messer, i butikker, vinduer, udstillinger, showrooms etc. Leveres adskilt i karton kuffert med håndtag. Lynhurtigt at samle og opstille uden værktøj. Inkl. adaptor og 2 meter ledning. Banneret printes på tekstil - hvorpå der påsyes en gummiliste (ikke inkl.).



Model	Article	Total frame size	Depth	Banner size	Color	Foot	Package size and weight	Pallet size and quantity
522	2664	85 x 200 cm	8 cm	84,7 x 199,7 cm	Alu/silver	40 cm		
522	2665	100 x 200 cm	8 cm	99,7 x 199,7 cm	Alu/silver	40 cm	117 x 13 x 41 cm 8,8 kg	120 x 80 x 200 cm 32 pcs.
522	2669	100 x 250 cm	8 cm	99,7 x 249,7 cm	Alu/silver	40 cm		

Mounting the rubber strip to the banner **by sewing**



Mounting of banner
in profile of the stand

